

# Bericht KBM / Alfseeseminar 2018



LANDKREIS  
OSNABRÜCK

[www.Kreisfeuerwehr-Osnabrück.de](http://www.Kreisfeuerwehr-Osnabrück.de)



Kreisfeuerwehr  
Osnabrück

# Themen

Aktuelles zur NABK

Niedersächsisches Brandschutzgesetz

FUK

Katastrophenschutz LKOS

Stab/ TEL

Digitalfunk



**Kreisfeuerwehr  
Osnabrück**

# Haushaltsmittel Land

Erstmalig hat das Land **56 Mio. €** für den Ausbau der NABK an den Standorten Loy und Celle bereit gestellt und weitere **20 Mio. €** Millionen sind im Haushalt verankert.

Insgesamt ca. **78,2 Mio.€** durch Landesmittel.

## 1. Bauabschnitt

Neubau : Atemschtzwerkstatt und Umkleidebereich in Loy;  
Unterkünfte und Lehrleistelle in Celle-Scheuen;



Kreisfeuerwehr  
Osnabrück

# Lehrgangsangebot NABK

## Führungslehrgänge

	Bedarf (LTT)	Angebot (LTT)	Quote (%)
2015	89.564	48.751	54
2015 <sup>2</sup>	89.564	45.941	51
2016	94.708	56.686	60
2017	101.774	72.874	72
2018	95.346	z.Zt. in Planung	



- 29.11.2017 MI Boris Pistorius stellt Schwerpunkte der Neuen Regierung vor.  
Aussage der Politik: Brandschutzgesetz soll in 2018 beschlossen werden!
- 05.12.2017 Antrag SPD/CDU: „Stärkung der Feuerwehren und  
Förderung des Katastrophenschutzes“
- 11.01.2018 Ausschuss für Inneres hat die Landesregierung gebeten,  
über eine mögliche zeitliche und inhaltliche Umsetzung  
zu berichten.

Im Januar haben LFV –Bezirksausschüsse getagt und sich für den  
letztjährigen Entwurf ohne Veränderungen ausgesprochen.  
Aber nur dann, wenn sofort im Anschluss eine erneuert Novellierung  
des Brandschutzgesetzes erfolgt ( Dauer 3 Jahre!)



# Sitzungsplan Landtag 2. Jahreshälfte

Juli	August	September	Oktober	November	Dezember
S 1	M 1	S 1	40 M 1 Fraktionen	D 1	S 1 Landesparteitag
27 M 2	D 2	S 2	D 2 Fraktionen	F 2	S 2 Bündnis 90/Grüne
D 3	F 3	36 M 3 Fraktionen	M 3 Tag d. dt. Einheit	S 3	49 M 3 Fraktionen
M 4	S 4	D 4 Fraktionen	D 4	S 4	D 4 Fraktionen
D 5	S 5	M 5	F 5	45 M 5 Fraktionen	M 5
F 6	BR 32 M 6	D 6	S 6	D 6 Fraktionen	D 6
S 7	D 7	F 7	S 7	M 7	F 7
S 8	M 8	S 8	41 M 8 Fraktionen	D 8	S 8
28 M 9	D 9	S 9	D 9 Fraktionen	F 9	S 9
D 10	F 10	37 M 10 Fraktionen	M 10	S 10	50 M 10 Fraktionen Beginn 13:30 h
M 11	S 11	D 11 Fraktionen	D 11	S 11	D 11 2. Beratung
D 12	S 12 Ende der Parlamentsferien	M 12	F 12	46 M 12 Fraktionen	M 12 Haushalt
F 13	33 M 13 Fraktionen	D 13	S 13	D 13	D 13
S 14	D 14 Fraktionen	F 14	S 14	M 14	F 14
S 15	M 15	S 15	42 M 15 Fraktionen	D 15	S 15
29 M 16	D 16	S 16	D 16 Fraktionen	F 16	S 16
D 17	F 17	38 M 17 Fraktionen	M 17	S 17	51 M 17 Fraktionen
M 18	S 18	D 18 Fraktionen	D 18	S 18	D 18 Fraktionen
D 19	S 19	M 19	F 19	47 M 19 Fraktionen	M 19
F 20	34 M 20 Fraktionen	D 20	S 20	D 20 Fraktionen	D 20
S 21	D 21 Fraktionen	F 21	S 21	M 21	F 21
S 22	M 22 mögliche	S 22	43 M 22 Fraktionen	D 22	S 22
30 M 23	D 23 1. Beratung	S 23	D 23 Fraktionen	F 23	S 23
D 24	F 24 Haushalt	39 M 24 Fraktionen	M 24	S 24	52 M 24 Heiligabend
M 25	D 25	D 25 Fraktionen	D 25	S 25	D 25 1. Weihnachtstag
D 26	S 26	M 26	F 26	48 M 26 Fraktionen	M 26 2. Weihnachtstag
F 27	35 M 27 Fraktionen	D 27	S 27	D 27 Fraktionen	D 27
S 28	D 28 Fraktionen	F 28	S 28	M 28 *)	F 28
S 29	M 29	S 29	44 M 29 Fraktionen	D 29	S 29
31 M 30	D 30	S 30	D 30 Fraktionen	F 30	S 30
D 31	F 31		M 31	*) Redaktionsschluss Haushalt	1 M 31

Rot = Plenum

\*) Buß- und Betttagsgottesdienst

Messen: IAA Nutzfahrzeuge: 20.09. bis 27.09.2018; EuroBLECH 23.10. bis 27.10.2018; EuroTier: 13.11. bis 16.11.2018  
 Ferien: Sommer: 28.06. bis 08.08.2018; Herbst: 01.10. bis 12.10.2018; Weihnachten: 24.12.2018 bis 04.01.2019

Stand:  
14.11.2017

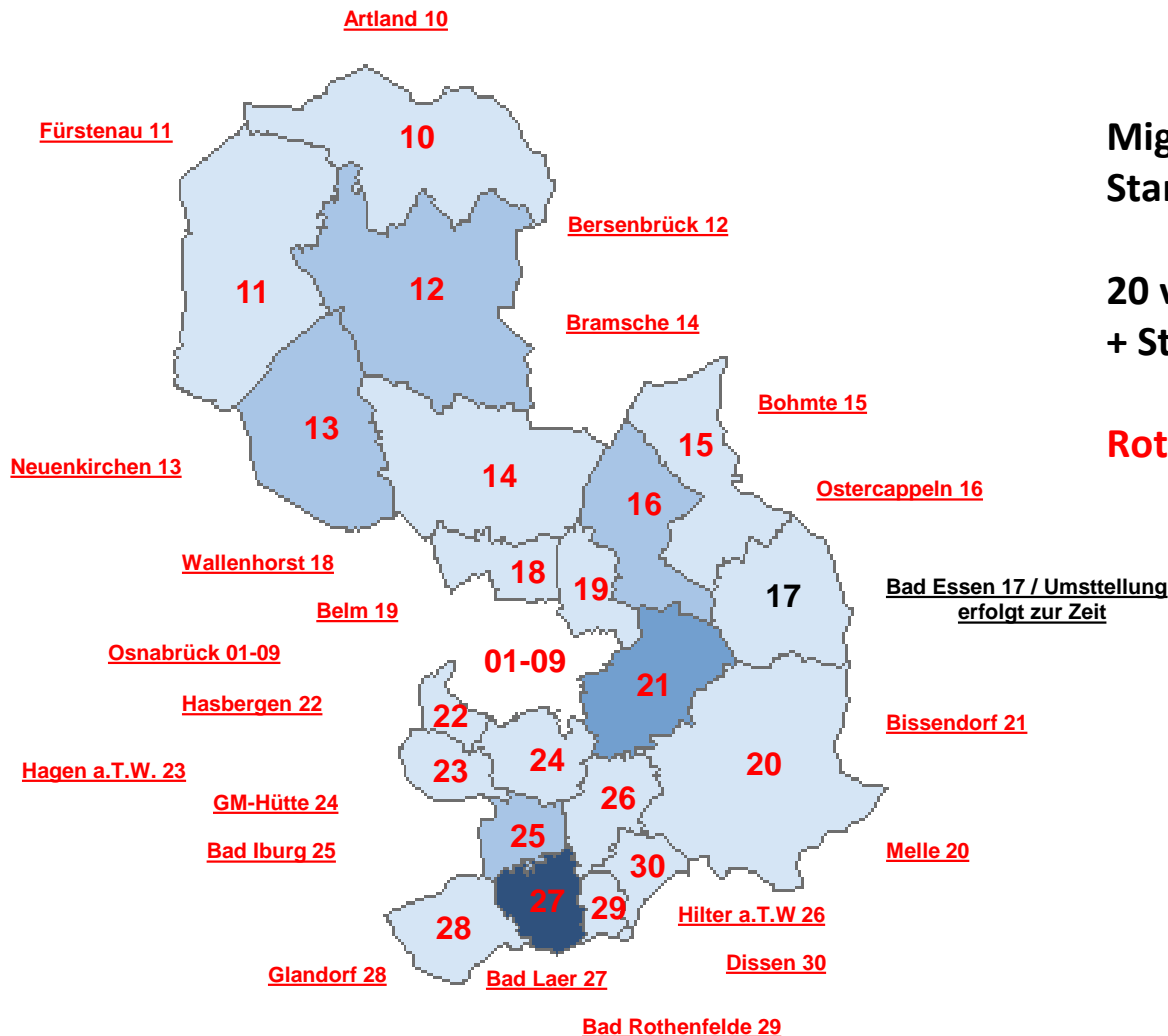


Kreisfeuerwehr  
Osnabrück

## Migrationsphase Digitalfunk Stand : 01/2018

20 von 21 Gemeinden  
+ Stadt Osnabrück

**Rot = Auf Digitalfunk umgestellt**



Kreisfeuerwehr  
Osnabrück



# TETRA Digitalfunk

Neues  
Geräteplug  
K14

24.01.2018 / Ludger Flohre





# Aktueller Sachstand

- Aktueller Versionsstand der Sepura-FuG: K13-Geräteplug
- Teilweise bei den Feuerwehren z. Zt. auch noch Geräte mit dem K12-Geräteplug
- 2017-Jahresupdate auf K14 wurde von ASDN für Sepura-Geräte wegen des „*Fehlerfalls Sepura-Tastenklemmer*“ verschoben  
(Newsletter der ASDN 03/Mai 2017)
- Am 26.02.2018 soll K14-Geräteplug herausgegeben werden
- Laut ASDN ist für das 4. Quartal 2018 mit dem K15-Geräteplug zu rechnen

# Was ändert sich mit K14 zu K13?

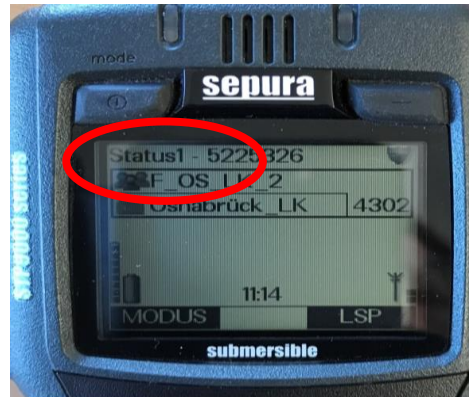
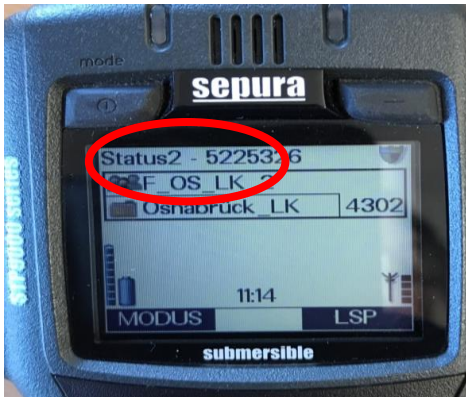
- Keine Firmware-Änderungen
- Keine Änderungen der Menüstruktur
- Neu: Meldungen „Totmann ausgel.“ und „Totmann zurückg“
- Bevorrechtigtes Einsprechen deaktiviert
- Änderungen bei den Gruppenordnern und Rufgruppen:  
u.a.: **F\_OS\_LK\_EDV** heißt zukünftig **OS\_LK\_zbV**
- Sendezeitbegrenzung in TMO und DMO auf 90 Sekunden
- Weitere (für den täglichen Betrieb nicht wesentliche) Änderungen:  
[https://www.digitalfunk.niedersachsen.de/images/Dokumente/Nutzer/Endgeraete/Geraeteinformationen/20170428\\_Releasenotes\\_K-14\\_Fleetmapping.pdf](https://www.digitalfunk.niedersachsen.de/images/Dokumente/Nutzer/Endgeraete/Geraeteinformationen/20170428_Releasenotes_K-14_Fleetmapping.pdf)

# Hinweis zum Geräteplug K12

- Teilweise bei den Feuerwehren z. Zt. auch noch Geräte mit dem K12-Geräteplug
- Hier beachten: Geräte mit dem K12-Geräteplug verfügen NICHT über Anrufgruppen (z. B. für die Leitstellen in Niedersachsen). Es können deshalb NICHT andere Leitstellen über Funk direkt angesprochen werden
- Die Regionalleitstelle Osnabrück ist unabhängig hiervon über Status 5 (Sprechwunsch) bzw. Status 0 (priorisierter Sprechwunsch) von jeder TMO-Rufgruppe aus auch mit diesen Geräten erreichbar

# Statusanzeige auf dem FuG

- Seit dem 5. Februar ist die Statusanzeige auf den FuG technisch möglich (Software-Update in der Regionalleitstelle)
- Ab K13-Geräteplug funktioniert die Statusanzeige
- Voraussetzung: Eingetragene Zielleitstelle muss Leitstelle Osnabrück sein



# Empfehlung

- Wann welches Geräteupdate herausgegeben wird gibt die ASDN vor (nicht Kreisfeuerwehr, nicht Regionalleitstelle!)
- Entscheidung zur Durchführung des Updates liegt bei den Städten und Gemeinden als Geräteeigentümer
- Ob Geräte, die nicht dem aktuellen Softwarestand entsprechen, für den Betrieb gesperrt werden, entscheidet die ASDN (die Sperre führt dann auch die ASDN operativ durch)
- Empfehlung der Kreisfeuerwehr:
  - **Update von K13 auf K14 durchführen**
  - **Update von K12 auf K14 wird sehr dringend empfohlen**
- ASDN plant für Update vor Ort (Rollout) 20 Wochen

# Weiteres Vorgehen

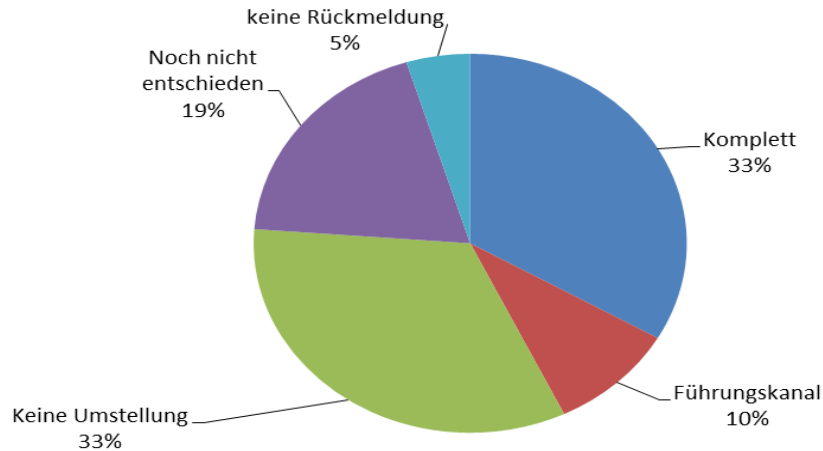
- Vier Programmierkoffer stellt der Landkreis Osnabrück hierfür zur Verfügung
- Jeweils parallel programmierbar: 1 MRT und maximal 6 HRT
- Einweisung der Funkwarte auf Gemeindeebene erfolgt durch den Digitalfunkbeauftragten Hermann Schohaus (im Abschnitt Süd auch durch Frank Hengelbrock)
- Telefonische Unterstützung während des Updates bei Bedarf durch Hermann Schohaus / Frank Hengelbrock
- Im Einzelfall (z. B. bei Update-Problemen) auch Unterstützung vor Ort



**? FRAGEN ?**

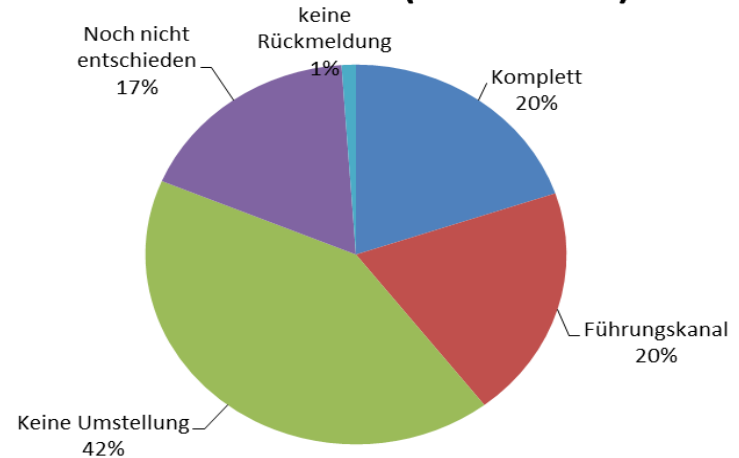
# Umstellung Einsatzstellenfunk

**Städte und Gemeinden (Summe: 21)**



Davon 5 bis 2020 und 3 bis 2023

**Ortsfeuerwehren (Summe: 91)**

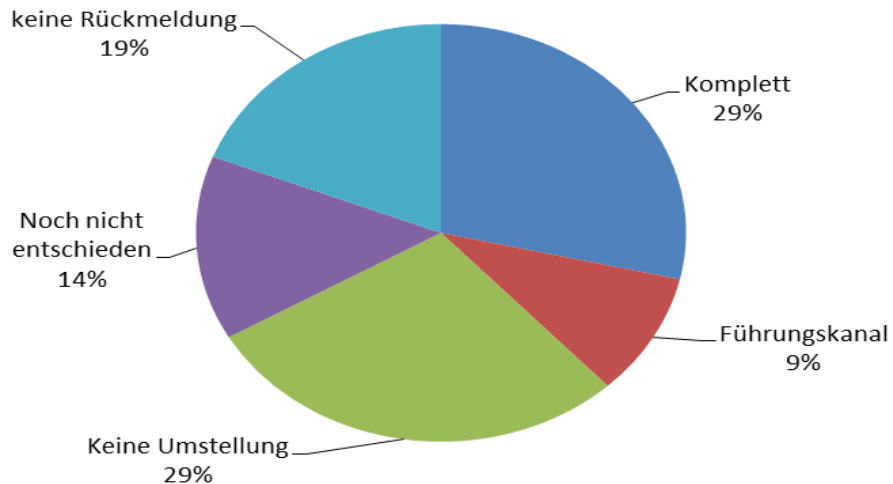


Davon 23 bis 2020 und 6 bis 2023



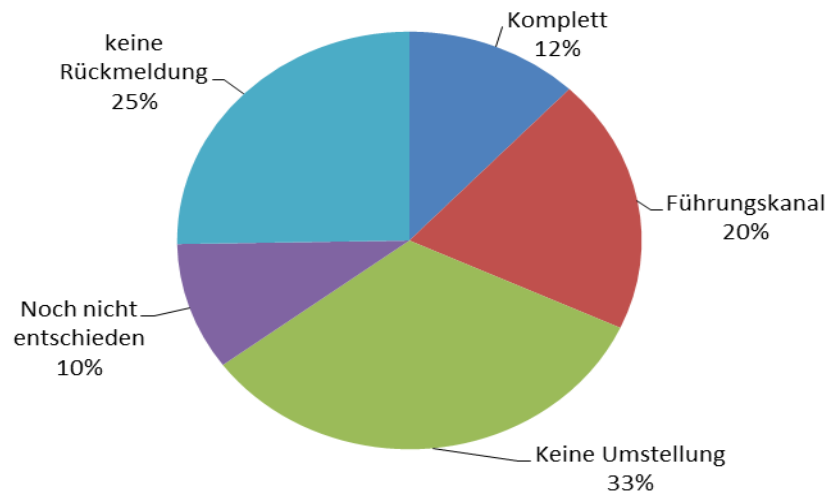
# Umstellung Einsatzstellenfunk

## Städte und Gemeinden (Summe: 21)



Davon 5 bis 2020 und 3 bis 2023

## Ortsfeuerwehren (Summe: 91)



Davon 23 bis 2020 und 6 bis 2023

## Altersgrenzen im Einsatz- und Übungsdienst der Einsatzabteilung

Abteilung / Altersgruppe	Übungsdienst der Einsatzabteilung	Einsätze	Tragen von Atemschutz	Führen von Feuerwehrfahrzeugen
Jugendfeuerwehr 10 – 16				
Jugendfeuerwehr 16 – 18	Maximal 3 Schnupperdienste vor Übernahme in die Einsatzabteilung.			
Einsatzabteilung 16 – 18 ohne TM I	Gemeinsam mit erfahrenem Feuerwehrangehörigen bis TM II beendet ist.			
Einsatzabteilung 16 – 18 mit TM I	Gemeinsam mit erfahrenem Feuerwehrangehörigen bis TM II beendet ist.	Gemeinsam mit erfahrenem Feuerwehrangehörigen bis TM II beendet ist.		
Einsatzabteilung über 18 ohne TM I	Gemeinsam mit erfahrenem Feuerwehrangehörigen bis TM II beendet ist.			Mit entsprechender Fahrerlaubnis und Unterweisung.
Einsatzabteilung über 18 mit TM I	Gemeinsam mit erfahrenem Feuerwehrangehörigen bis TM II beendet ist.	Gemeinsam mit erfahrenem Feuerwehrangehörigen bis TM II beendet ist.	Nach erfolgreicher Eignungsuntersuchung nach G26 und AGT-Ausbildung.	Mit entsprechender Fahrerlaubnis und Unterweisung.



# Investitionen Kreisfeuerwehr

- 14.000 € für Anschaffungen für die Feuerwehrausbildung auf Kreisebene
- 13.500 € für Ausrüstungsgegenstände der TE-Bahn und die FB Umwelt.
- 150.000 € sind für Fahrzeuge MTF FTZ Süd, Bulli IUK Nord, PKW FTZ Süd, Gabelstapler FTZ Süd; Wechselwagen FTZ Nord.
- 5.000 € Zelt der Jugendfeuerwehr
- 17.500 € für den allgemeinen Feuerwehrbereich eingestellt



# Beschlüsse Kreisfeuerwehr 2017

Nach Anhörung der Verbände wurden in 2017 folgende Beschlussvorlagen verabschiedet:

**AAO ABC-Einsatz**

**AAO FB-Umwelt (Redaktionelle Änderungen)**

**Kennzeichnung Einsatzspezifischer Funktionen**

**Funkkonzept LK OS**



**Kreisfeuerwehr  
Osnabrück**

# Abfragen Kreisfeuerwehr

Zur Zeit findet eine Abfrage nach der Menge und Art der **Schaummittel** in den jeweiligen Feuerwehren statt.

Ziel ist hier die Bevorratung an den FTZen.

Weiter sollen die Standorte und Mengen auch in den Leitrechner übernommen werden.

Das gleiche wird auch für **Pulverlöscher >50 kg** erfolgen.



Kreisfeuerwehr  
Osnabrück

# Mitarbeit im Stab / TEL

Bitte in den Feuerwehren fragen, ob es FW-Mitglieder gibt, die Interesse an der Stabsarbeit haben. Gruppenführerqualifikation wäre wünschenswert.

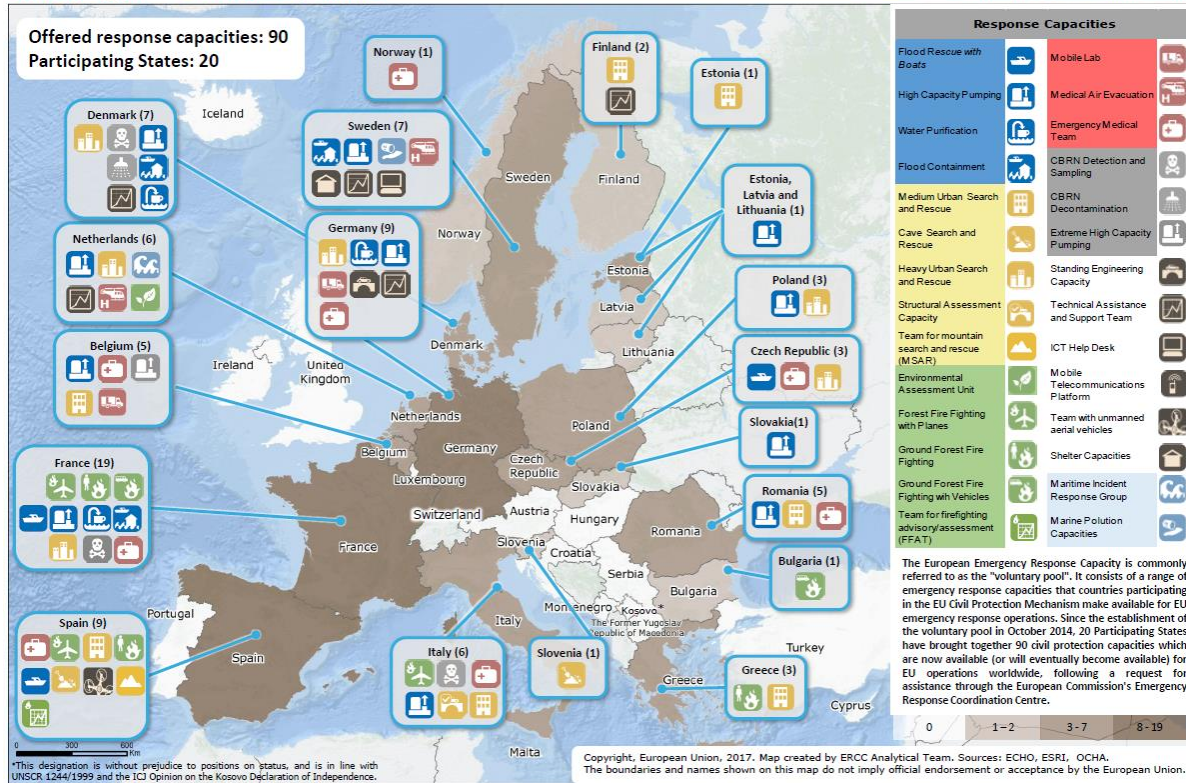
Es sind ca. 6 Dienste im Jahr.



Kreisfeuerwehr  
Osnabrück

## European Emergency Response Capacity | DG Daily Map Analytical team | 01/11/2017

### Voluntary pool - Offered capacities



Der Europäische Katastrophenschutz-Pool baut auf der bestehenden „Europäischen Notfallbewältigungskapazität“ auf, die im Oktober 2014 eingerichtet wurde und auch als **freiwilliger Pool** bekannt war.



**Kreisfeuerwehr  
Osnabrück**



*“Europe can't be on the side-lines when our Member States suffer from natural disasters and need help. No country in Europe is immune to natural disasters which have sadly become the new normal. When a disaster strikes, I want the European Union to offer more than condolences. Europe is a continent of solidarity and we must be better prepared than before, and faster in helping our Member States on the frontline.”*

Jean-Claude Juncker, European Commission President, 23 November 2017

*„Europa darf nicht tatenlos zusehen, wenn unsere Mitgliedstaaten von Naturkatastrophen heimgesucht werden und Hilfe benötigen. Naturkatastrophen sind zum traurigen Normalfall geworden, kein Land in Europa ist davor gefeit. Tritt eine Katastrophe ein, so möchte ich, dass die Europäische Union mehr tut, als nur ihr Beileid auszusprechen. Europa ist ein Kontinent der Solidarität. Wir müssen uns besser als bisher vorbereiten und unseren Mitgliedstaaten schneller an vorderster Front zu Hilfe kommen.“*



**Kreisfeuerwehr  
Osnabrück**



## Jahresplaner Kreisfeuerwehr 2018

### 1. Halbjahr

Januar 2018		Februar 2018		März 2018		April 2018		Mai 2018		Juni 2018	
01 Mo	Regen	01 Di		01 Di	Ostern	01 Di	Wahlfesttag	01 Fr			
02 Di		02 Fr		02 Fr	Osternmontag	02 Sa		02 Sa	KJF-Tag		
03 Mi		03 Sa		03 Sa		03 So		03 So			
04 Do		04 So		04 So		04 Mo		04 Mo			
05 Fr		05 Mo	Besuch F+J	05 Mo		05 Di		05 Di			
06 Sa		06 Di		06 Di	KK-KV 17.00	06 Mi		06 Mi			
07 So		07 Mi		07 Mi		07 Do		07 Do			
08 Mo		08 Do		08 Do		08 Fr		08 Fr			
09 Di	KK-KV 17.00	09 Fr	Abschneebau	09 Fr		09 Sa		09 Sa			
10 Mi		10 Sa	Abschneebau	10 Sa		10 So	18.30 KK-FDL	10 Mo	Hessentag		
11 Do		11 So		11 So		11 Mo		11 Mo			
12 Fr		12 Mo		12 Mo		12 Di		12 Di	KK-KV 17.00		
13 Sa	LFV Weiser Eins. Jever	13 Di	AG ADC-Einsatz	13 Di		13 Mi		13 Mi			
14 So		14 Mi		14 Mi		14 Do		14 Do			
15 Mo		15 Do		15 Do		15 Fr		15 Fr			
16 Di		16 Fr	Triften D-B-Ga Werra	16 Fr		16 Sa		16 Sa			
17 Mi		17 Sa		17 Sa		17 So		17 So			
18 Do		18 So		18 So		18 Mo		18 Mo			
19 Fr		19 Mo		19 Mo		19 Di		19 Di			
20 Sa		20 Di		20 Di		20 Mi	Pfingsten	20 Mi			
21 So		21 Mi		21 Mi		21 Do		21 Do			
22 Mo		22 Do		22 Do		22 Fr		22 Fr			
23 Di		23 Fr		23 Fr		23 Sa	19.30 Kleine DV Bramsche	23 Sa			
24 Mi		24 Sa		24 Sa		24 So		24 So			
25 Do		25 So		25 So		26 Mo	Triften KK - Verbände	26 Mo			
26 Fr	Abschneebau	26 Mo		26 Mo		26 Di		26 Di			
27 Sa	Abschneebau	27 Di		27 Di		27 Mi	25.05.2018 LFV-Celle	27 Mi			
28 So		28 Mi		28 Mi		28 Do		28 Do			
29 Mo		29 Do		29 Do		29 Fr		29 Fr			
30 Di		30 Fr	Karfreitag	30 Sa		30 So		30 So			
31 Mi		31 So	Ostern	31 Mo		31 Di		31 Di			



www.Kreisfeuerwehr-Osnabrueck.de



www.Kreisfeuerwehr-Osnabrueck.de



## Jahresplaner Kreisfeuerwehr 2018

### 2. Halbjahr

Juli 2018		August 2018		September 2018		Oktober 2018		November 2018		Dezember 2018	
01 So		01 Mi		01 So		01 So		01 So		01 So	
02 Mo		02 Do		02 So		02 Di	Tag 100. Einsatz	02 Fr		02 So	
03 Di	Zeltlager KJF	03 Fr		03 Sa		03 Mi		03 Mo		03 Mo	
04 Mi		04 Sa		04 Do		04 Do		04 Di		04 Di	KK-KV 17.00 Abschluß
05 Do		05 So		05 Mo		05 Mo		05 Fr		05 Mo	
06 Fr		06 Mo		06 Do		06 Do		06 Sa		06 Do	
07 Sa		07 Di	KK-KV 17.00	07 Fr		07 So		07 Mo		07 Fr	
08 So		08 Mi		08 Sa		08 Sa		08 Do	AG ADC-Einsatz	08 So	
09 Mo		09 Do		09 So		09 Mo		09 Di	KK-KV 17.00	09 Mo	
10 Di		10 Fr		10 Mo		10 Mi		10 Mo		10 Mo	
11 Mi		11 Sa		11 Do	18.30 KK-FDL	11 Do		11 So		11 Di	
12 Do		12 So		12 Mo		12 Di		12 Mi		12 Mi	
13 Fr		13 Mo		13 Do		13 Fr		13 So		13 Do	
14 Sa		14 Di		14 Fr		14 Sa		14 Mo		14 Fr	
15 So		15 Mi		15 Sa		15 So		15 Do		15 So	
16 Mo		16 Do		16 So		16 Mo		16 Di		16 Mo	
17 Di		17 Fr		17 Mo		17 Mi		17 Mo		17 Sa	
18 Mi		18 Sa	Verbandsversammlung AG Werra	18 Do		18 Do		18 So		18 Di	
19 Do		19 Mo		19 Mi	Triften KK - Verbände	19 Fr	KBM-OS FPOG Borkum	19 Mo	KBM DB-Celle	19 Mi	
20 Fr		20 Do		20 So		20 Mo	KBM-DB FPOG Borkum	20 Di		20 Do	
21 Sa		21 Mi		21 Fr		21 Do		21 Mo		21 Fr	
22 So		22 Sa		22 So		22 So		22 Do		22 Sa	
23 Mo		23 Mo		23 Mi	19.30 Kleine DV Bramsche	23 Do		23 Fr	Große DB	23 So	
24 Di		24 Do		24 Sa		24 So		24 Mo		24 Mo	Heiligabend
25 Mi		25 Fr		25 So		25 Mo		25 Di		25 Di	1. Weihnachtstag
26 Do		26 So		26 Mo	Triften KK - Verbände	26 Do		26 Do		26 Mo	2. Weihnachtstag
27 Fr		27 Di		27 Do		27 Fr		27 So		27 Di	
28 Sa		28 Mi		28 Mo		28 Di		28 Mi		28 Fr	
29 So		29 Do		29 So		29 Fr		29 Mo		29 Mo	
30 Mo		30 Di		30 Mi		30 Do		30 Fr		30 Di	
31 Di		31 Fr		31 So		31 Mo		31 Di		31 Mi	Silvester

Kleine DB am Dienstag, den 23.05.2018 in Bramsche  
Große DB am Freitag, den 23.11.2018



Kreisfeuerwehr  
Osnabrück

**Vielen Dank für die**  
**Aufmerksamkeit!**



**Kreisfeuerwehr  
Osnabrück**